

Espace Racine  
Rue de la République  
36000 Châteauroux



Maison Régionale de l'Économie  
Sociale et Solidaire

6 ter rue Abbé Pasty – BP 41 223  
45 401 Fleury Les Aubrais Cedex

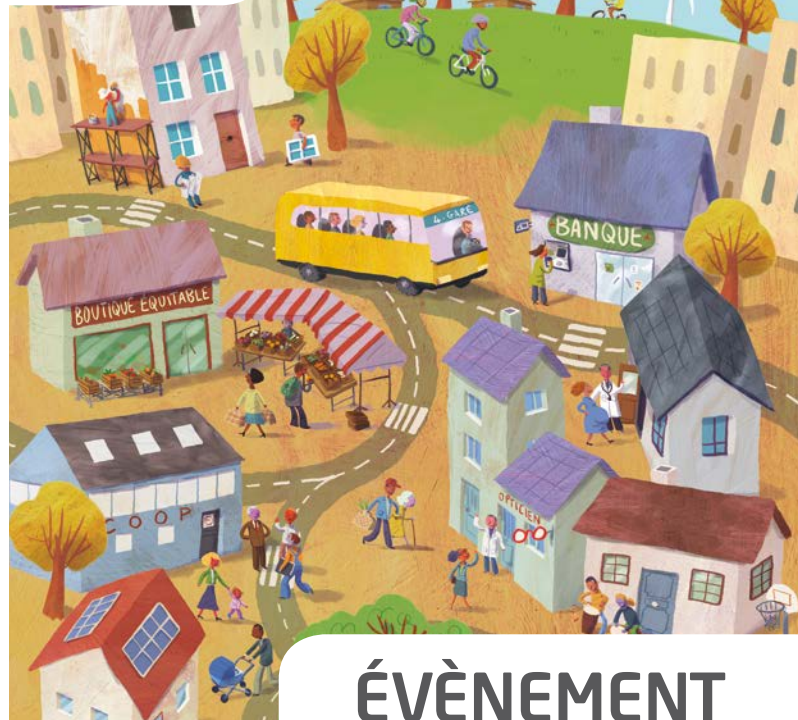
Contact : Élodie Fernault

Tél : 02 38 68 18 90 • Fax : 02 38 43 05 77

e.fernault@cresscentre.org

Pour plus d'informations :

[WWW.CRESSCENTRE.ORG](http://WWW.CRESSCENTRE.ORG)



© 13 - 2points13.fr - illustrations : Yannick Robert

## ÉVÈNEMENT

« 1<sup>er</sup> VILLAGE DE L'ESS EN RÉGION CENTRE  
les rendez-vous rESSponsables »



Vendredi 28 novembre 2014

14h-19h

Espace Racine  
Rue de la République  
Châteauroux



## Les rendez-vous rESSponsables

Avec la promulgation de la loi ESS et au vue du poids économique important de ce secteur (10,2% de l'emploi régional), la CRESS Centre et ses membres organisent le 1<sup>er</sup> Village de l'ESS en région Centre, un événement fédérateur, rassemblant dans un même lieu les parties prenantes du territoire et montrant ainsi la diversité qui fait la force de l'ESS.

Mettre en réseau les acteurs du territoire, favoriser leur interconnaissance et les partenariats, et renforcer le sentiment d'appartenance au secteur de l'ESS, tels sont les objectifs du Village de l'ESS le vendredi après-midi, qui s'adresse plus particulièrement aux professionnels et aux collectivités.

En participant à ce temps fort (programme ci-contre), vous faites connaître vos activités et votre fonctionnement et développez votre réseau de partenaires, de clients et de bénéficiaires.

*Vous pouvez également participer au Village de l'ESS le samedi matin par la tenue d'un stand : le Village de l'ESS sera ouvert au grand public de 9h à 13h afin de valoriser les activités locales et innovantes et de sensibiliser à l'ESS, qui allie utilité sociale et performance économique.*

### **MARCHÉ SOLIDAIRE :**

c'est bientôt Noël et en cette fin d'année, c'est reparti pour la course aux cadeaux. Offrez des produits locaux et solidaires !

### **DISCO SOUPE :**

épluchez en musique des fruits et légumes promis au rebut, concoctez des soupes et luttiez contre le gaspillage alimentaire ! Moment convivial assuré.

### **JEU DE PISTE :**

déambulez dans le Village, trouvez les réponses au quizz ESS et remportez l'un des nombreux lots à gagner (places de cinémas, bons de réductions, goodies...).

Et aussi DESSIN EN DIRECT, EXPOSITION, DÉAMBULATION MUSICALE, ...

## Programme du vendredi 28 novembre

### 14H INAUGURATION DU VILLAGE DE L'ESS

**M. Alain ESPINASSE** - Préfet de l'Indre

**M<sup>me</sup> Marie-Madeleine MIALOT** - Vice-Présidente du Conseil régional du Centre

**M. Louis PINTON** - Président du Conseil général de l'Indre

**M. Gil AVEROUS** - Président de l'Agglomération castelroussine et maire de Châteauroux

### 14H30 POT OFFERT PAR LA MAIRIE DE CHÂTEAUROUX

### 15H LES RENDEZ-VOUS RESSPONSABLES

Rencontrez des acteurs de votre territoire et boostez vos affaires ! Chaque participant obtient 2 rencontres de 20 minutes avec d'autres professionnels inscrits, pour se faire connaître et développer son réseau de partenaires.

### 16H TABLE RONDE « LA LOI ANI (ACCORD NATIONAL INTERPROFESSIONNEL) OU L'OBLIGATION D'UNE COMPLÉMENTAIRE SANTÉ POUR LES SALARIÉS »

- Présentation de la loi sur la sécurisation de l'emploi, dite loi ANI par l'UDES (Union des Employeurs de l'Économie Sociale et Solidaire)
- La mise en place de cette mesure et ses incidences, par Jacques DALLOT, Président de la Mutualité Française du Centre
- Quel(s) impact(s) pour les employeurs associatifs ? par Guy JANVROT, Président du Mouvement associatif Centre

### 15H LES RENDEZ-VOUS RESSPONSABLES

2<sup>ème</sup> temps de rencontres

### 18H TABLE RONDE « LES ACHATS SOCIALEMENT RESPONSABLES »

- Clause d'insertion dans les marchés publics : enjeux pour le secteur de l'IAE (Insertion par l'Activité Economique), par Myriam COUTY-MORIN pour la Coordination Inter Réseau Régionale pour l'Insertion par l'Economique (CIRRIE)
- Quel développement en région Centre ?
  - présentation de la plateforme IDECO 41 par Solenne HERVE (UREI Centre)
  - engagement de la Communauté d'Agglomération Castelroussine par Gil AVEROUS (Président de la CAC et maire de Châteauroux)

### 19H COCKTAIL OFFERT PAR LE CONSEIL GÉNÉRAL DE L'INDRE